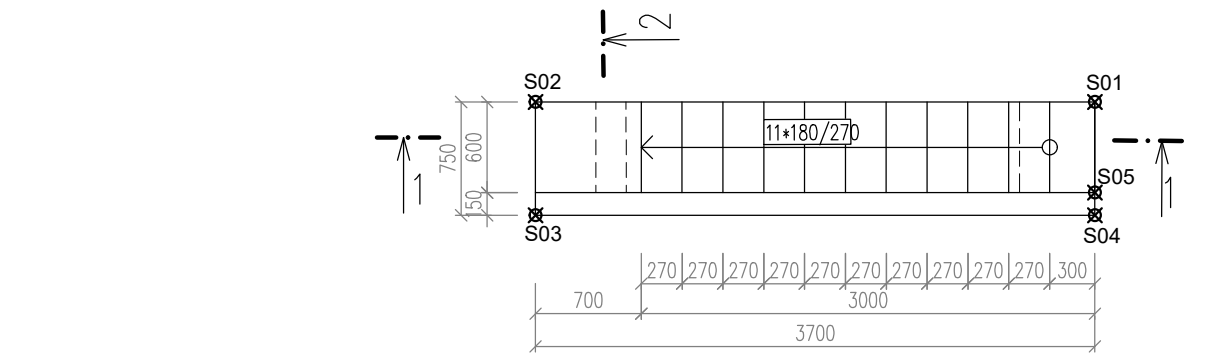
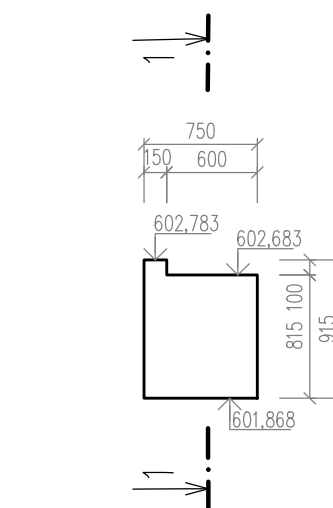


VÝKRES TVARU A VÝSTUŽE OBSLUŽNÉHO SCHODISKA – VTOK

VÝKRES TVARU M1:50



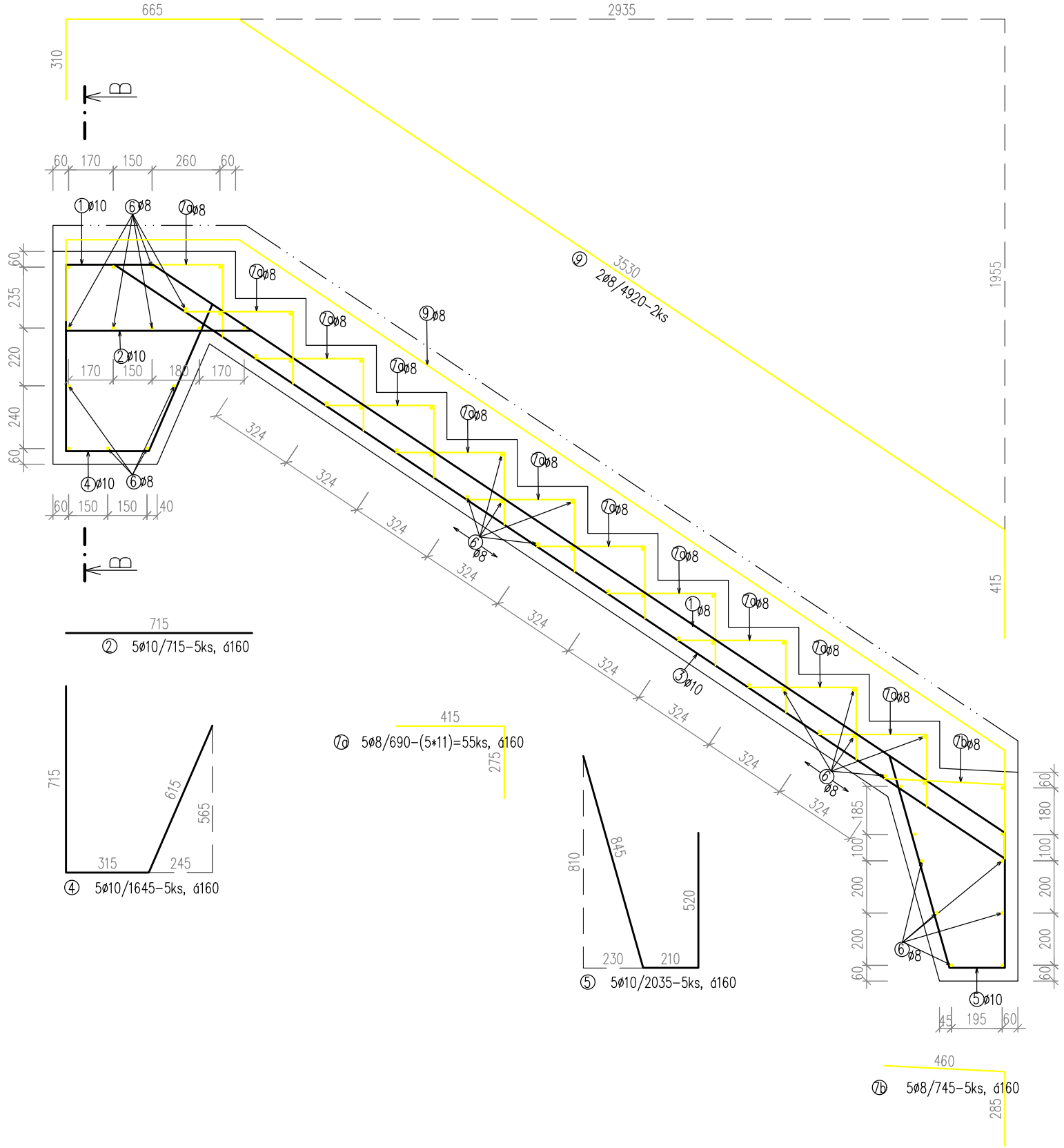
REZ 1-1 M1:50



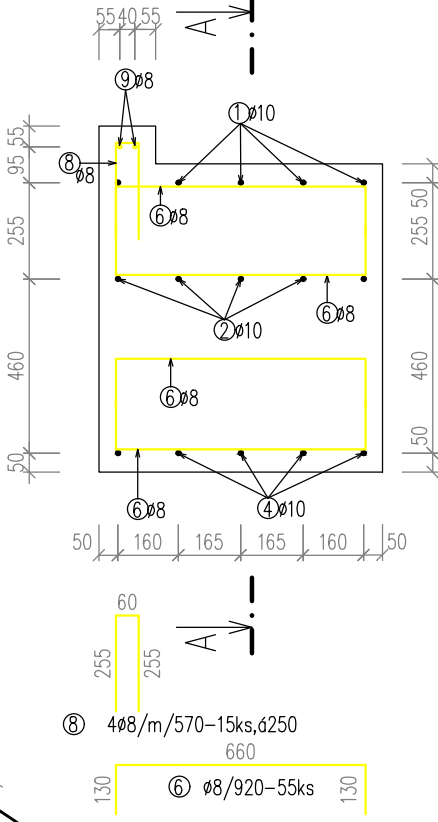
SÚRADNICE VYTYČOVACÍCH BODOV		
	Poloha Y	Poloha X
S01	416 625,973	1 270 220,659
S02	416 624,309	1 270 217,355
S03	416 624,979	1 270 217,017
S04	416 626,643	1 270 220,322
S05	416 626,509	1 270 220,389

VÝKRES VÝSTUŽE M1:20

REZ A-A M1:20



REZ B-B M1:20



ŠPECIFIKÁCIA VÝSTUŽE

PRVOK	POLOŽKA	PROFIL [mm]	DĹŽKA [m]	POČET [ks]	CELKOVÁ DĹŽKA [m]	
					OCEĽ: B 500B	
OBSLUŽNÉ SCHODISKÁ	1	Ø 10	4,260	5		21,3
	2	Ø 10	0,715	5		3,575
	3	Ø 10	4,105	5		20,525
	4	Ø 10	1,645	5		8,225
	5	Ø 10	2,035	5		10,175
	6	Ø 8	0,92	55	50,6	
	7a	Ø 8	0,69	55	37,95	
	7b	Ø 8	0,745	5	3,725	
	8	Ø 8	0,57	15	8,55	
	9	Ø 8	4,92	2	9,84	
CELKOVÁ DĹŽKA					[m]	110,67 63,80
JEDNOTKOVÁ HMOTNOSŤ					[kg/m]	0,395 0,617
HMOTNOSŤ SPOLU					[kg]	43,67 39,34
HMOTNOSŤ CELKOM					[kg]	83,00
HMOTNOSŤ CELKOM + 5%					[kg]	87,15
VÝKAZ VÝSTUŽE PRE SCHODISKO SMER STARÁ HUTA						

POZNÁMKY:

1. ZMENY OPROTÍ PREDPOKLADOM PROJEKTU JE NUTNÉ KONZULTOVAŤ S PROJEKTANTOM, RESP. MUSIA BYŤ ODSÚHLASENÉ STAVEBNÝM DOZOROM.
2. PОВRCH PRACOVNÝCH SKÁR ZDRSNÍŤ.
3. DOPRAVA, SPÔSOB SPRACOVANIA A ZHUŤOVANIA BETÓNovej ZMESI, OŠETROVANIE BETÓNU PO BETONÁŽI MUSÍ BYŤ V ZMYSLE STN EN 206+A1
4. ZHOTOVENIE NOSNÝCH KONŠTRUKCIÍ MUSÍ BYŤ V ZMYSLE STN EN 13670 (ZHOTOVENIE BETÓNových KONŠTRUKCIÍ)
5. VŠETKY PRÁCE MUSIA PREBIEHAŤ PODĽA KONŠTRUKČNÝCH ZÁSAD STN EN.
6. VŠETKY VÝSTUŽE SÚ KÓTOVANÉ OSOVO.
7. PRI STYKOVANÍ VÝSTUŽE ZVÁRANÍM NESMIE BYŤ PROFIL VÝSTUŽE OSLABENÝ (napr. ZÁPALLY, VRUBY,...). ZVÁRANIE VÝSTUŽE MUSÍ BYŤ PREVEDENÉ PODĽA STN EN ISO 17660
8. KRYTIE VÝSTUŽE ZABEZPEČÍŤ PLASTOVÝMI ALEBO BETÓNOVÝMI DIŠŤANČNÝMI PODLOŽKAMI POLOGUĽOVITEHO TVARU V POČTE min. 6ks/m². (DOPORUČUJEME POUŽÍŤ BETÓNové/PLASTOVÉ PODLOŽKY).
9. STYKOVANIE VÝSTUŽE PRESTRIEDAŤ PODĽA KONŠTRUKČNÝCH ZÁSAD STN EN.

MATERIÁL PRE OBSLUŽNÉ SCHODISKO:


BETÓN STN EN 206+A1 – C25/30 – XC2, XF1 (SK) – C10,4 – Dmax 22 – S31,35 m³
VÝSTUŽ: B500B0,090 t

SÚRADNICOVÝ SYSTÉM: S-JTSK v realizácii JTSK
VÝŠKOVÝ SYSTÉM: BALT PO VYROVNANÍ

Zodpovedný projektant	Ing. Zuzana Podolcová	
GENERÁLNY PROJEKTANT		
Zákazkové číslo:	1915	



Zodpovedný projektant objektu:	Ing. Peter Vyšlan		
Navrhol - vypracoval:	Ing. Patrik Cipka		
Kontroloval:	Ing. Vladimír Piták		
Kraj:	Banskobystrický	Okres:	Krupina
Investor - stavebník:	Banskobystrický samosprávny kraj Nám. SNP 23 974 01 Banská Bystrica		
Stavba:	Rekonštrukcia ciest a mostov II/526 Devičie - Senohrad a II/527 Dobrá Niva - Senohrad I. etapa - úseky v rámci okresu Krupina Časť C: Cesta II/526 od ckm 6,291 po koniec úseku v ckm 16,108 SO 526-008.01 Rekonštrukcia mosta ev. č. 526-008 km 14,931 - mostný objekt		
Názov SO:	526.008.01		
Názov prílohy:	Výkres tvaru a výstuže obslužného schodiska - vtok		

	
Trnavská cesta 27, 831 04 BRATISLAVA	
Stupeň - účel:	DSPRS
Zákazkové číslo:	1915
Dátum:	10/2020
Počet A4:	5x44
Mierka:	1:50, 1:20
Číslo SO:	526.008.01
Príloha:	6.3
Suprava:	